



# 独立培训\*、测试、校 验、验证和设计

建筑系统旨在保护建筑物免受水、地面瓦斯  
和有害物质的侵蚀





## 现场质量保证计划、风险评估和项目支持。

在产品选择、应用或设计中出现人为错误时，再加上气候变化、地质演变和水道更改的影响，可能导致毁灭性的结果，这是一个国际公认（参考英国标准 8102:2009）的常识。

GeoShield 独特的现场质量保证规划方法在减少人为错误的负面影响方面得到了全球认可。

从项目构思开始到建筑竣工和使用，此方法应用于这整个过程。

# 质量保证

由于每个项目都是独一无二的，GeoShield **质量保证计划**将根据您的施工情况量身定制，每个建筑都将包括：

- ✔ **设计和验证** — 我们的设计师可以为由 GeoShield PI 支持的所有场景创建个性化设计。
- ✔ **定制方法说明** — 可在施工计划的所有阶段制定。
- ✔ **项目培训** — GeoShield 的项目专项培训从安装工、场地管理扩展到高级管理的所有管理层级。
- ✔ **检查和验证** — 提供现场验证和实时反馈的报告，从而创建基于解决方案的策略。
- ✔ **基于云的质量保证** — 所有质量保证文档由现场作业人员在英国进行集中评估。
- ✔ **每平方米都经过验证** — GeoShield 的质量保证流程会对每个平方米进行检查，以便在故障发生时具备所有信息。



# 现场质量保证计划和设计辅助

所有施工项目都得到了 GeoShield 现场**质量保证计划**的支持，该计划包括其全面的设计服务，确保施工建议和设计细节都由合格、公正、独立的工程师提供。

**GeoShield Global** 为所有地下水和气体保护与保留系统提供远程、现场和基于云的校验和验证服务，包括设计辅助方法说明、创建上涂装置培训和全面管理团队意识。

通过我们定制的项目**质量保证计划**，从施工前期到建筑竣工，GeoShield 都会查验：

✔ 全聚合物、沥青液和膨润土防水薄膜

✔ 土地、池塘和蓄水池衬垫

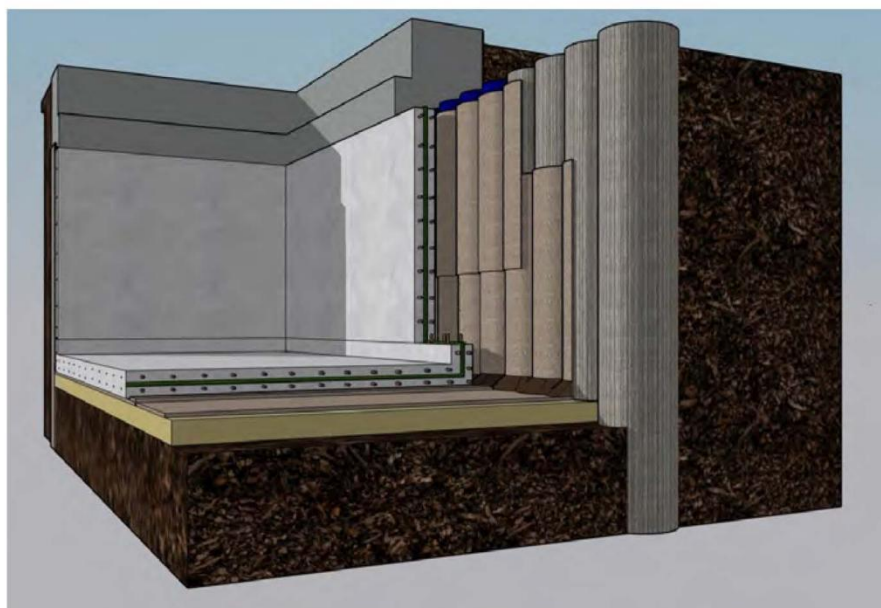
✔ 凝土地垫保持系统

✔ 土壤加固系统

✔ 注浆，包括填隙料

💧 现场和基于云的 **AquaTrace** 防水泄漏监控系统适用于楼顶花园、高层池塘和酒吧台面以及台基。

GeoShield 的独家方法获得了全世界的认可。我们对**质量保证计划**实施整体研究，逐步建立了问责制，提高您对所选系统性能的信心，是保持您项目进度的关键因素。



# 检验方法

多种测试方法可供选择。由于准确性至关重要，因此在预验证/检验阶段就要确定方法，但任何 GeoShield 质量保证计划都可以根据需要进行改善。我们选定的测试方法是：

- 外观检查
- 机械点应力测试（尖状工具和探针）
- 根据 ASTM D4437 / D4437M - 16 (2018) 进行空气吹灰
- 压力测试双楔焊接接头
- 非传导性孔隙度测试
- 通烟试验
- 惰性气体测试
- 使用焊片进行焊接测试（使用“摩尔”抓夹进行破坏性检验）
- 真空测试箱
- 超声脉冲回波测试
- 台基和堤岸内层浸水测试
- 沟槽内层浸水测试
- 无人机调查
- 表面规则测试
- 表面防滑动测试





## AQUATRACE

即时泄漏检测技术，适用于您的屋顶设施、酒吧区域、餐厅、游泳池和楼顶花园。如果防水装置遭到破坏，在几秒钟内就能检测出来，这对于所有高层建筑来说至关重要。

该独特的解决方案通过使用我们的物联网设备和 iCloud（能够提供所有防水操作的实时现场情况）来确定任何建筑的防水性能 — 我们采用标准建筑材料来监控建筑物的泄漏情况。

### Aquamat

我们的产品由一个 2 层聚酯纤维鱼网布组成，通常在各种防水膜下作为透气层用于屋顶平台上。通过我们的方法和产品，我们不仅能够在泄漏情况发生时进行（实时）检测，而且还能检测水的浓度和水的行为（在防水层下的移动情况）。除了这种即时检测外，我们还能确定泄漏的位置，并确认修复工作是否成功完成，而且也很有可能确认导致泄漏的原因。



### Aquatherm

采用标准的铝箔衬背绝缘板，通过我们的创新技术连接，让我们能够监测防水性能（无需额外的防水层）。最显著的优势集中在对立面、下端背面、台基、阳台、浴室、厨房、高压内部管道和宜居地下室的轻松适应性。因为所有这些区域均在建筑物内部，通常已经使用铝箔衬背做了绝缘处理。





GasTrace 提供精确的完整性测试解决方案，且不受天气或访问的影响。铺设铝箔膜，且 GasTrace Hub 通过定制的夹具连接到薄膜上。


这样 GasTrace Hub 可以检测任何故障。此系统独有的信息通过 App 技术传输，该技术可在安装流程中的任何阶段确认故障位置和故障程度。

当绝缘或钢筋材料放置到位后，无法进行目测检查，因此这是一个直接优势。

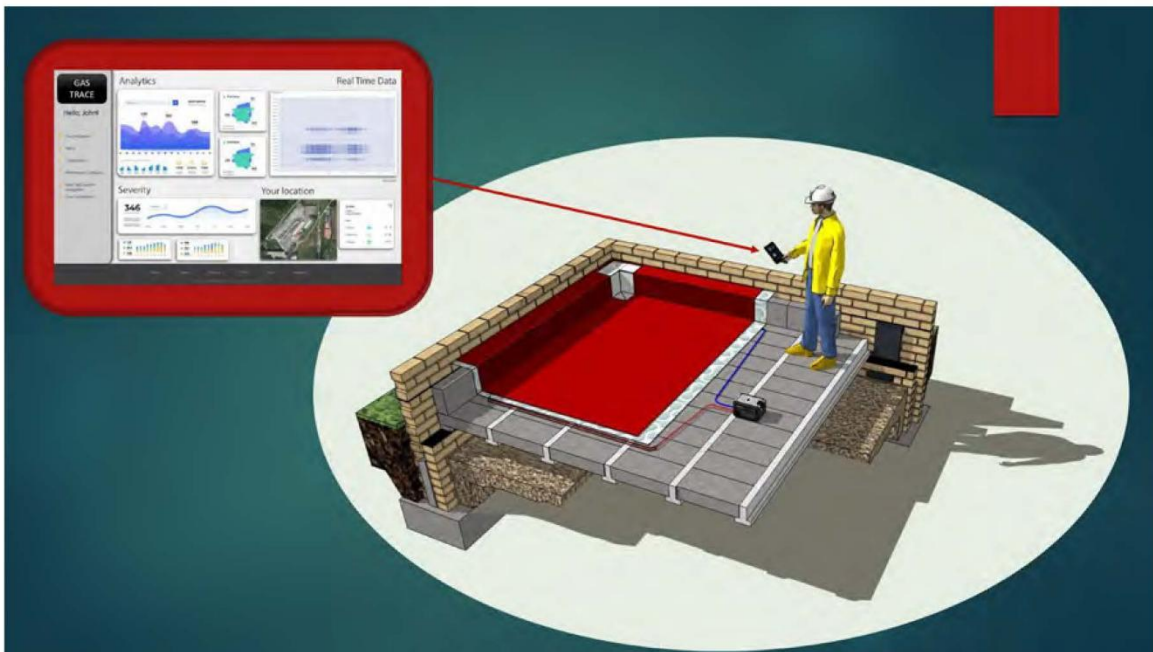


当气体薄膜没有铝箔时，GasTrace Mat 就是一个替代解决方案，该解决方案的技术和优势相同，但放置了 GasTrace 隔泥纺织鱼网布。

这样做有两个目的：

 保护气态薄膜免受基质侵入和水平变化

 为 GasTrace Hub 提供矩阵



## GeoShield Global 总部

Icon Business Centre,  
4100 Park Approach,  
Thorpe Park, Leeds,  
LS15 8GB

☎ +44 (0)113 3208639

✉ QAP@geoshield.co.uk

[www.geoshieldglobal.com](http://www.geoshieldglobal.com)

---

## GeoShield 亚太地区办公室

MB Technosolutions  
Unit 1104, One San Miguel Building,  
San Miguel Avenue cor., Shaw Blvd.,  
Ortigas Center, Pasig City,  
Manila, Philippines

☎ (+63) 794-8795

☎ (+63) 239-1243

✉ QAP@geoshieldglobal.com

\* GeoShield Global 业务可能与在英国准许经营的业务不同，欲了解在英国的业务，请访问 [www.geoshield.co.uk](http://www.geoshield.co.uk)

